

MUSÉE ZADKINE

#ZadkineChezVous

ACTIVITÉ 1 :
RACONTE-NOUS LE CHANT DES SCULPTURES !

À partir de 8 ans

Le musée Zadkine est actuellement fermé.
Les sculptures en bois réalisées par Ossip Zadkine sont seules, elles s'ennuient. Elles parlent entre elles, de leur humeur, de leurs états d'âme. Rêvent d'ailleurs...

À moins qu'elles se racontent leur vie d'avant, dans la forêt...

Raconte-nous ce que tu entends.

Complète les bulles vierges et envoie-nous ta réalisation.

LE SAIS-TU ?

Observe ces sculptures en bois : elles semblent être comprimées dans l'espace.

Ossip Zadkine ne leur a laissé que très peu de vides, toujours situés dans le bas des jambes.

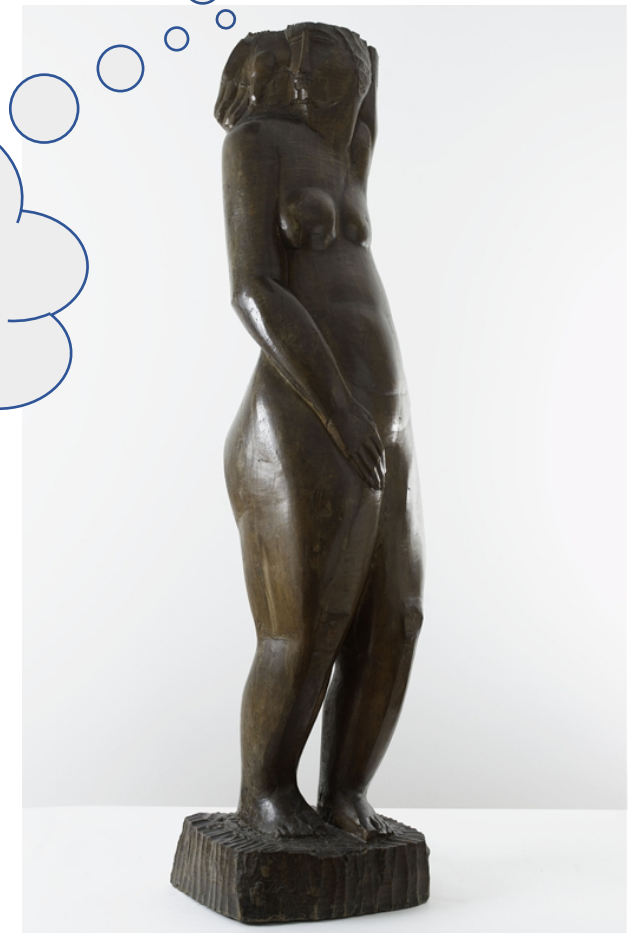
C'est parce que ces sculptures surgissent d'un tronc d'arbre dans lequel le sculpteur les a taillées.

Les corps sont longs, étirés, les têtes des femmes enserrées dans un bras.



Ces sculptures semblent vouloir jaillir de leur forme. Ossip Zadkine a respecté la forme des troncs dans lesquels il les a taillées, ce qui les rend très vivantes.

La *Vénus cariatide* en poirier semble pouvoir soutenir le poids de la terre tout entière. Observe comme certaines parties de son corps semblent disproportionnées. Ses hanches sont larges et poussent son ventre vers l'avant. Ses jambes sont fortes et légèrement fléchies. Son torse est étiré et son bras enserre sa tête tournée vers sa paume.



Vénus cariatide en poirier, Ossip Zadkine

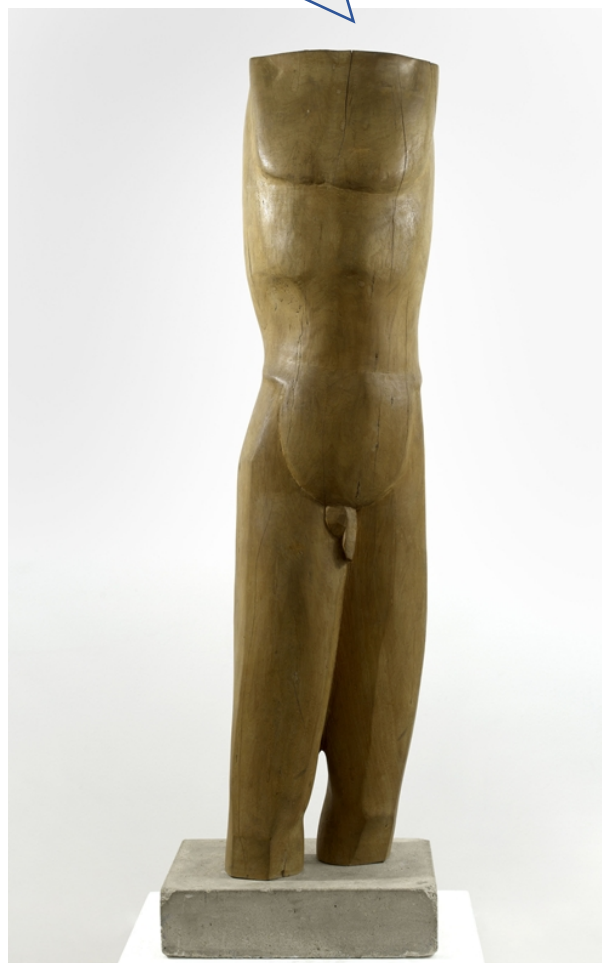
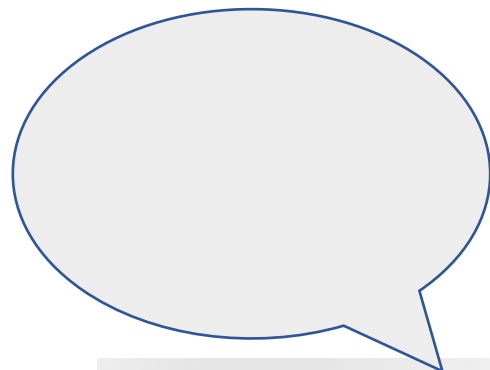
MUSÉE ZADKINE

#ZadkineChezVous

Observe le torse d'*Éphèbe* en acacia : son torse tendu vers la droite creuse sa taille. Sa jambe gauche avance un peu, les aisselles dégagées suggèrent des bras qui pourraient être dressés vers le ciel. L'ensemble donne l'idée d'un mouvement très souple, peut-être dansé ?

La *Porteuse d'eau* en noyer, quant à elle, se retourne presque. Impossible de la saisir de face ou de dos dans son entier. Son buste exerce une torsion qui rend cette sculpture très vivante. Ce mouvement nous fait presque oublier que ces jambes sont quasi absentes et que seules ses cuisses sont visibles.

PRENDS EN PHOTO TON
DIALOGUE ET PUBLIE-LE
SUR LES RÉSEAUX SOCIAUX
AVEC LES HASHTAGS :
#Zadkinechezvous
#Culturecheznous
#museezadkine
NOUS SERONS HEUREUX
DE LE PARTAGER !



Torse d'Éphèbe en acacia, Ossip Zadkine



Porteuse d'eau en noyer, Ossip Zadkine